

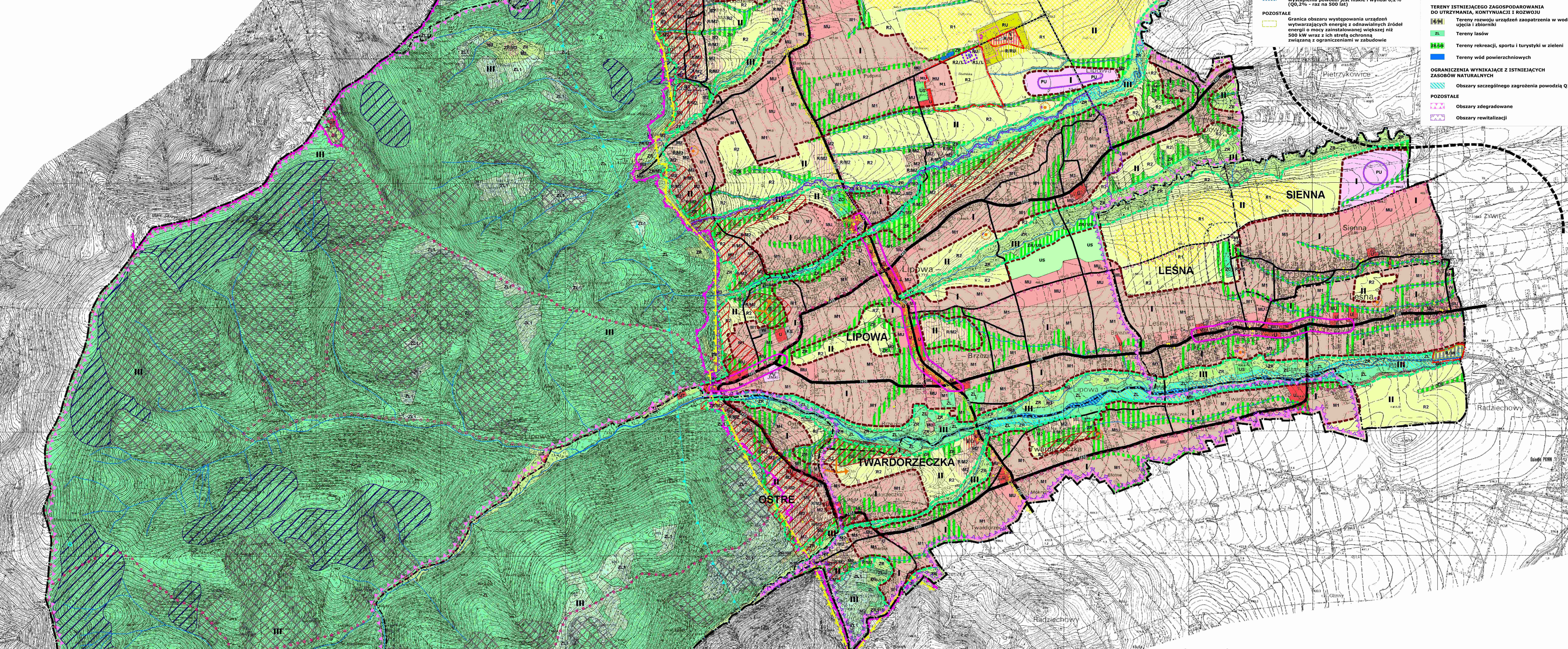
# PROGNOZA ODDZIAŁYWANIA NA ŚRODOWISKO

## ZAŁĄCZNIK GRAFICZNY NR 1

### LOKALIZACJA OBSZARÓW OBJĘTYCH DRUGĄ ZMIANĄ STUDIUM NA TLE OBOWIĄZUJĄCEGO STUDIUM UWARUNKOWAŃ I KIERUNKÓW ZAGOSPODAROWANIA PRZESTRZENNEGO GMINY LIPOWA

SKALA 1:10 000

0 250 500 1000 m



STUDIUM UWARUNKOWAŃ I KIERUNKÓW ZAGOSPODAROWANIA PRZESTRZENNEGO GMINY LIPOWA

**LEGENDA**

**KIERUNKI ROZWOJU ZAGOSPODAROWANIA**

**I - STREFA URBANIZACJI**

- Granicz terenu objętego opracowaniem studium
- Granicz gminy
- Granicz strefy urbanizacji
- Tereny rozwoju zabudowy usługowej
- Miejsce do lądowania dla śmigłowców
- Teren usługowa
- Teren obsługi ludzka

**II - STREFA TERENÓW ROLNYCH I SIEDLISKOWYCH**

**TERENY ISTNIEJĄCEGO ZAGOSPODAROWANIA DO UTRZYMANIA, KONTYNUACJI I ROZWOJU**

- Tereny rozwoju urządzeń zaopatrzenia w wodę - ujęcia i zbiorniki
- Tereny rozwoju urządzeń zaopatrzenia w wodę - ujęcia i zbiorniki
- Tereny rekreacji, sportu i turystyki
- Tereny obsługi ludzka (np. hangary)

**III - STREFA PRZYRODNICZA**

**TERENY DO UTRZYMANIA, KONTYNUACJI I ROZWOJU KOMUNIKACJI**

- Granicz strefy przyrodniczej
- Tereny wód powierzchniowych
- Obszary szczególnego zagrożenia powodzią Q1%
- Obszary szczególnego zagrożenia powodzią Q10%
- Obszary szczególnego zagrożenia powodzią Q100%
- Granicz obszaru występowania urządzeń wytwarzających energię z odnawialnych źródeł energii o mocy zainstalowanej większej niż 500 kW wraz z ich strefą ochronną związaną z ograniczeniami w zabudowie

**POZOSTAŁE**

- Granicz obszaru występowania urządzeń wytwarzających energię z odnawialnych źródeł energii o mocy zainstalowanej większej niż 500 kW wraz z ich strefą ochronną związaną z ograniczeniami w zabudowie
- Granicz strefy przyrodniczej
- Tereny wód powierzchniowych
- Obszary szczególnego zagrożenia powodzią Q1%
- Obszary zdegradowane
- Obszary rewitalizacji

**LEGENDA II ZMIANY STUDIUM:**

- Granicz opracowania zmiany studium
- Kierunki rozwoju zagospodarowania II - STREFA URBANIZACJI
- Tereny rozwoju zabudowy usługowej
- Miejsce do lądowania dla śmigłowców
- Teren usługowa
- Teren obsługi ludzka

**LEGENDA I ZMIANY STUDIUM:**

- Granicz gminy
- Kierunki rozwoju zagospodarowania I - STREFA URBANIZACJI
- Granicz strefy urbanizacji
- Tereny istniejącego zagospodarowania do utrzymania, kontynuacji i rozwoju
- Tereny rekreacji, sportu i turystyki
- Powiązania przyrodnicze
- Tereny do utrzymania, kontynuacji i rozwoju komunikacji
- Drogi gminne pełniące ważne funkcje powiązań lokalnych - istniejące
- Szlaki rowerowe
- II - STREFA TERENÓW ROLNYCH I SIEDLISKOWYCH
- Teren usługowa
- Teren obsługi ludzka (np. hangary)
- III - STREFA PRZYRODNICZA
- Granicz strefy przyrodniczej
- Tereny istniejącego zagospodarowania do utrzymania, kontynuacji i rozwoju
- Tereny rozwoju urządzeń zaopatrzenia w wodę - ujęcia i zbiorniki
- Tereny lasów
- Tereny rekreacji, sportu i turystyki w zieleni
- Tereny wód powierzchniowych
- Obszary szczególnego zagrożenia powodzią Q1%
- Obszary zdegradowane
- Obszary rewitalizacji

**STREFY OCHRONNE**

- Granicz strefy przyrodniczej
- Strefy sanitarne wokół cmentarzy
- Strefy techniczne od stacji i urządzeń energetycznych

**OGRODZENIA WYNIKAJĄCE Z ISTNIEJĄCYCH ZASOBÓW NATURALNYCH**

- Obszary wrażliwe do reestracji użytków
- Obszary wrażliwe do gminnej
- Obszary wrażliwe do obszarów ochrony krajobrazowej
- Obszary wrażliwe do obszarów ochrony przyrodniczej
- Obszary wrażliwe do obszarów ochrony kulturowej

**OGRODZENIA WYNIKAJĄCE Z ISTNIEJĄCYCH ZASOBÓW KULTUROWYCH**

- Obszary wrażliwe do reestracji użytków
- Obszary wrażliwe do gminnej
- Obszary wrażliwe do obszarów ochrony krajobrazowej
- Obszary wrażliwe do obszarów ochrony przyrodniczej
- Obszary wrażliwe do obszarów ochrony kulturowej

**OGRODZENIA WYNIKAJĄCE Z ISTNIEJĄCYCH ZASOBÓW PRZYRODNICZYCH**

- Granicz parku krajobrazowego
- Granicz cmentarzy
- Granicz obszarów ochrony przyrodniczej
- Granicz obszarów ochrony krajobrazowej
- Granicz obszarów ochrony przyrodniczej
- Granicz obszarów ochrony krajobrazowej
- Granicz obszarów ochrony przyrodniczej
- Granicz obszarów ochrony krajobrazowej
- Granicz obszarów ochrony przyrodniczej
- Granicz obszarów ochrony krajobrazowej

**OGRODZENIA WYNIKAJĄCE Z ISTNIEJĄCYCH ZASOBÓW KULTUROWYCH**

- Granicz obszarów ochrony przyrodniczej
- Granicz obszarów ochrony krajobrazowej
- Granicz obszarów ochrony przyrodniczej
- Granicz obszarów ochrony krajobrazowej
- Granicz obszarów ochrony przyrodniczej
- Granicz obszarów ochrony krajobrazowej
- Granicz obszarów ochrony przyrodniczej
- Granicz obszarów ochrony krajobrazowej

**OGRODZENIA WYNIKAJĄCE Z ISTNIEJĄCYCH ZASOBÓW NATURALNYCH**

- Obszary wrażliwe do reestracji użytków
- Obszary wrażliwe do gminnej
- Obszary wrażliwe do obszarów ochrony krajobrazowej
- Obszary wrażliwe do obszarów ochrony przyrodniczej
- Obszary wrażliwe do obszarów ochrony kulturowej

**OGRODZENIA WYNIKAJĄCE Z ISTNIEJĄCYCH ZASOBÓW KULTUROWYCH**

- Obszary wrażliwe do reestracji użytków
- Obszary wrażliwe do gminnej
- Obszary wrażliwe do obszarów ochrony krajobrazowej
- Obszary wrażliwe do obszarów ochrony przyrodniczej
- Obszary wrażliwe do obszarów ochrony kulturowej

**OGRODZENIA WYNIKAJĄCE Z ISTNIEJĄCYCH ZASOBÓW PRZYRODNICZYCH**

- Granicz parku krajobrazowego
- Granicz cmentarzy
- Granicz obszarów ochrony przyrodniczej
- Granicz obszarów ochrony krajobrazowej
- Granicz obszarów ochrony przyrodniczej
- Granicz obszarów ochrony krajobrazowej
- Granicz obszarów ochrony przyrodniczej
- Granicz obszarów ochrony krajobrazowej

**OGRODZENIA WYNIKAJĄCE Z ISTNIEJĄCYCH ZASOBÓW KULTUROWYCH**

- Granicz obszarów ochrony przyrodniczej
- Granicz obszarów ochrony krajobrazowej
- Granicz obszarów ochrony przyrodniczej
- Granicz obszarów ochrony krajobrazowej
- Granicz obszarów ochrony przyrodniczej
- Granicz obszarów ochrony krajobrazowej
- Granicz obszarów ochrony przyrodniczej
- Granicz obszarów ochrony krajobrazowej