

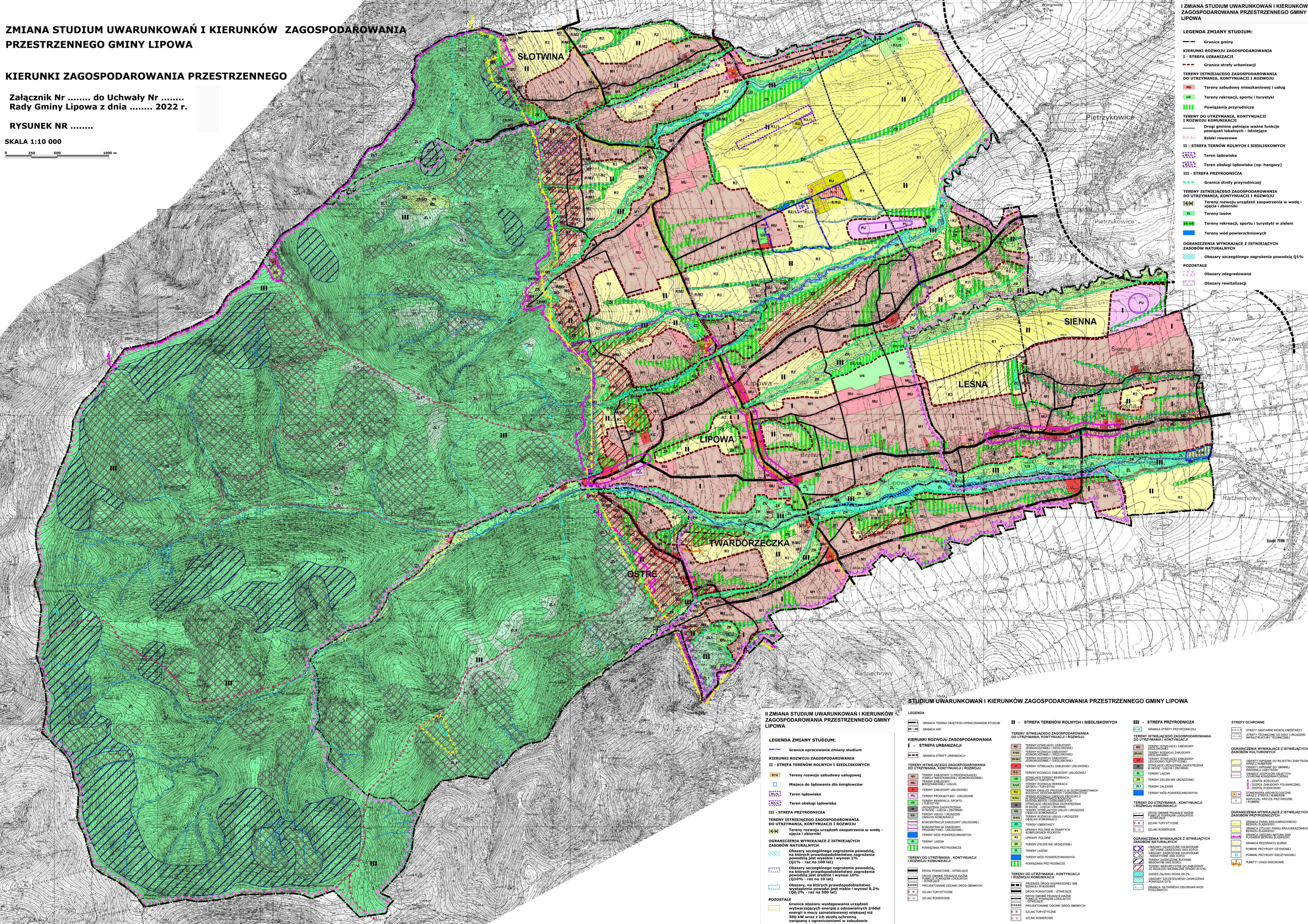
**ZMIANA STUDIUM UWARUNKOWAŃ I KIERUNKÓW ZAGOSPODAROWANIA PRZESTRZENNEGO GMINY LIPOWA**

**KIERUNKI ZAGOSPODAROWANIA PRZESTRZENNEGO**

Załącznik Nr ..... do Uchwały Nr .....  
Rady Gminy Lipowa z dnia ..... 2022 r.

RYSUNEK NR .....

SKALA 1:10 000



- I ZMIANA STUDIUM UWARUNKOWAŃ I KIERUNKÓW ZAGOSPODAROWANIA PRZESTRZENNEGO GMINY LIPOWA**
- LEGENDA ZMIANY STUDIUM:**
- Granicz gminy
  - KIERUNKI ROZWOJU ZAGOSPODAROWANIA I - STREFA URBANIZACJI
    - Granicz strefy urbanizacji
    - Tereny istniejącego zagospodarowania do utrzymania, kontynuacji i rozwoju
      - Tereny zabudowy mieszkaniowej i usług
      - Tereny rekreacji, sportu i turystyki
      - Powiązania przyrodnicze
    - TERENY DO UTRZYMANIA, KONTYNUACJI I ROZWOJU KOMUNIKACJI
      - drogi gminne pełniące ważne funkcje powiązań lokalnych - istniejące
      - Szlaki rowerowe
    - II - STREFA TERENÓW ROLNYCH I SIEDLISKOWYCH
      - Teren łądowski
      - Teren obsługi łądowska (np. hangary)
    - III - STREFA PRZYRODNICZA
      - Granicz strefy przyrodniczej
    - TERENY ISTNIEJĄCEGO ZAGOSPODAROWANIA DO UTRZYMANIA, KONTYNUACJI I ROZWOJU
      - Tereny rozwoju urządzeń zaopatrzenia w wodę - ujęcia i zbiorniki
      - Tereny lasów
      - Tereny rekreacji, sportu i turystyki w zieleni
      - Tereny wód powierzchniowych
    - OGROMACZENIA WYNIKAJĄCE Z ISTNIEJĄCYCH ZASOBÓW NATURALNYCH
      - Obszary szczególnego zagrożenia powodzią Q1%
      - POZOSTAŁE
        - Obszary zdegradowane
        - Obszary rewitalizacji

- STUDIUM UWARUNKOWAŃ I KIERUNKÓW ZAGOSPODAROWANIA PRZESTRZENNEGO GMINY LIPOWA**
- LEGENDA**
- II - STREFA TERENÓW ROLNYCH I SIEDLISKOWYCH**
- III - STREFA PRZYRODNICZA**
- STREFY OCHRONNE**
- OGROMACZENIA WYNIKAJĄCE Z ISTNIEJĄCYCH ZASOBÓW NATURALNYCH**
- POZOSTAŁE**
- LEGENDA ZMIANY STUDIUM:**
- KIERUNKI ROZWOJU ZAGOSPODAROWANIA**
- II - STREFA TERENÓW ROLNYCH I SIEDLISKOWYCH**
- III - STREFA PRZYRODNICZA**
- STREFY OCHRONNE**
- OGROMACZENIA WYNIKAJĄCE Z ISTNIEJĄCYCH ZASOBÓW NATURALNYCH**
- POZOSTAŁE**