

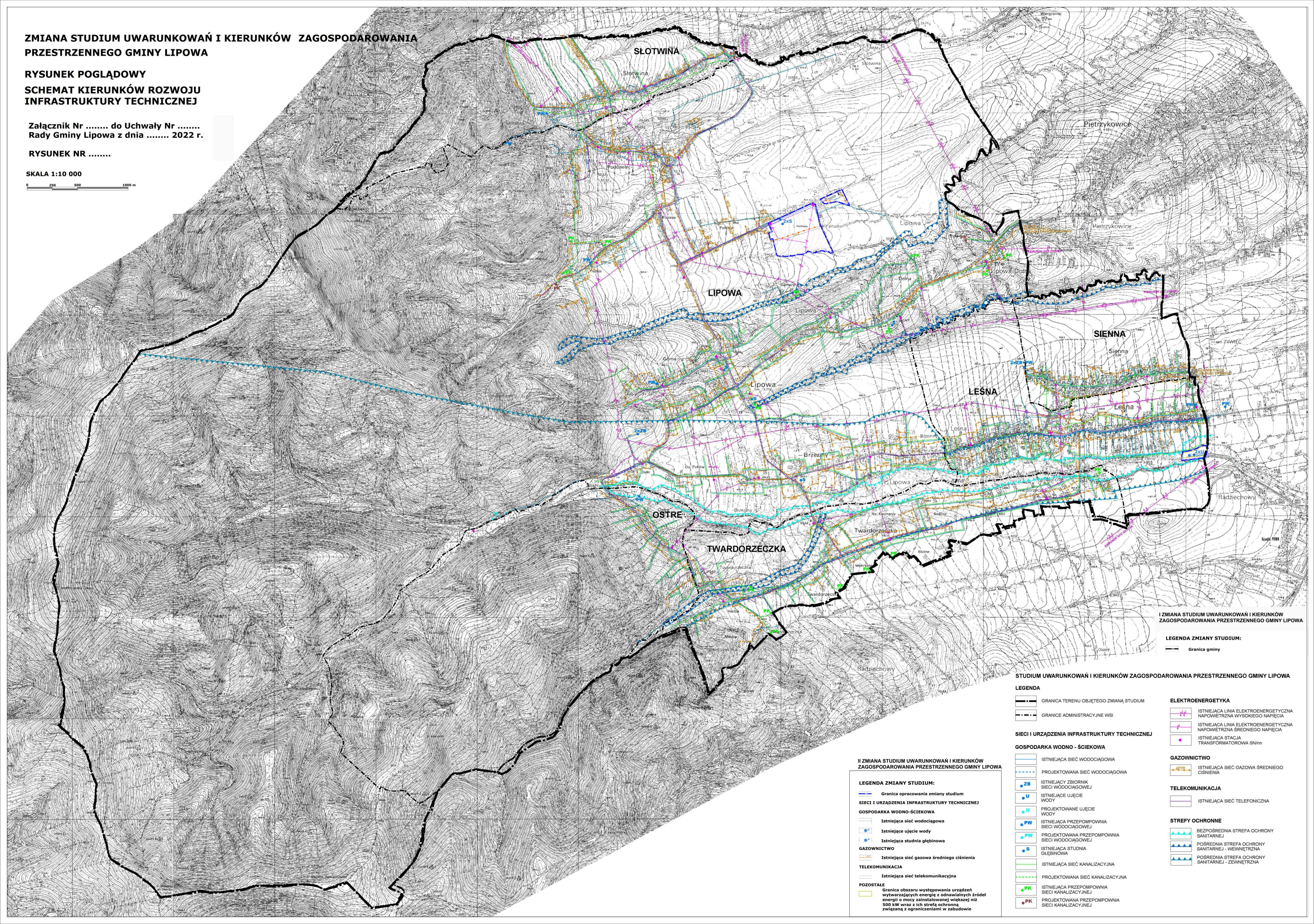
**ZMIANA STUDIUM UWARUNKOWAŃ I KIERUNKÓW ZAGOSPODAROWANIA PRZESTRZENNEGO GMINY LIPOWA**

**RYSunEK POGLĄDOWY  
SCHEMAT KIERUNKÓW ROZWOJU  
INFRASTRUKTURY TECHNICZNEJ**

Załącznik Nr ..... do Uchwały Nr .....  
Rady Gminy Lipowa z dnia ..... 2022 r.

RYSunEK NR .....

SKALA 1:10 000



**I ZMIANA STUDIUM UWARUNKOWAŃ I KIERUNKÓW ZAGOSPODAROWANIA PRZESTRZENNEGO GMINY LIPOWA**

**LEGENDA ZMIANY STUDIUM:**  
 Granica gminy

**STUDIUM UWARUNKOWAŃ I KIERUNKÓW ZAGOSPODAROWANIA PRZESTRZENNEGO GMINY LIPOWA**

<b>LEGENDA</b>	<b>ELEKTROENERGETYKA</b>
GRANICA TERENU OBJĘTEGO ZMIANĄ STUDIUM	ISTNIEJĄCA LINIA ELEKTROENERGETYCZNA NAPIĘCIĄ WYSOKIEGO NAPIĘCIA
GRANICE ADMINISTRACYJNE WSI	ISTNIEJĄCA LINIA ELEKTROENERGETYCZNA NAPIĘCIĄ ŚREDNIEGO NAPIĘCIA
ISTNIEJĄCA SIĘĆ WODOCIĄGOWA	ISTNIEJĄCA STACJA TRANSFORMATOROWA SN/nn
PROJEKTOWANA SIĘĆ WODOCIĄGOWA	<b>GAZOWNICTWO</b>
ISTNIEJĄCY ZBIORNIK SIĘCI WODOCIĄGOWEJ	ISTNIEJĄCA SIĘĆ GAZOWA ŚREDNIEGO CIŚNIENIA
ISTNIEJĄCE UCJĘCIE WODY	<b>TELEKOMUNIKACJA</b>
PROJEKTOWANE UCJĘCIE WODY	ISTNIEJĄCA SIĘĆ TELEFONICZNA
ISTNIEJĄCA PRZEPOMPOWNIA SIĘCI WODOCIĄGOWEJ	<b>STREFY OCHRONNE</b>
PROJEKTOWANA PRZEPOMPOWNIA SIĘCI WODOCIĄGOWEJ	BEZPOŚREDNIA STREFA OCHRONY SANITARNEJ
ISTNIEJĄCA STUDIUM GŁĘBINOWA	POŚREDNIA STREFA OCHRONY SANITARNEJ - WEWNĘTRZNA
ISTNIEJĄCA SIĘĆ KANALIZACYJNA	POŚREDNIA STREFA OCHRONY SANITARNEJ - ZEWNĘTRZNA
PROJEKTOWANA SIĘĆ KANALIZACYJNA	
ISTNIEJĄCA PRZEPOMPOWNIA SIĘCI KANALIZACYJNEJ	
PROJEKTOWANA PRZEPOMPOWNIA SIĘCI KANALIZACYJNEJ	

**II ZMIANA STUDIUM UWARUNKOWAŃ I KIERUNKÓW ZAGOSPODAROWANIA PRZESTRZENNEGO GMINY LIPOWA**

**LEGENDA ZMIANY STUDIUM:**

Granica opracowania zmiany studium

**SIECI I URZĄDZENIA INFRASTRUKTURY TECHNICZNEJ**

**GOSPODARKA WODNO-ŚCIEKOWA**

Istniejąca sieć wodociągowa

Istniejące ujęcie wody

Istniejąca studnia głębinowa

**GAZOWNICTWO**

Istniejąca sieć gazowa średniego ciśnienia

**TELEKOMUNIKACJA**

Istniejąca sieć telekomunikacyjna

**POZOSTAŁE**

Granica obszaru występowania urządzeń wytwarzających energię z odnawialnych źródeł energii o mocy zainstalowanej większej niż 500 kW wraz z ich strefą ochronną związaną z ograniczeniami w zabudowie