

OŚWIADCZENIE MAJĄTKOWE

URZĄD GMINY w Lipowej
PUNKT OBSŁUGI KLIENTA
WYDZIAŁ OŚWIATY

06-03-2023

Nr 2797/2023

podpis

J. Sekretarz

MM

~~wójta, zastępcy wójta, sekretarza gminy, skarbnika gminy, kierownika jednostki organizacyjnej gminy, osoby zarządzającej i członka organu zarządzającego gminą osobą prawną oraz osoby wydającej decyzje administracyjne w imieniu wójta¹~~

Lipowa, 6 marca 2023 r.

Uwaga:

1. Osoba składająca oświadczenie obowiązana jest do zgodnego z prawdą, starannego i zupełnego wypełnienia każdej z rubryk.
2. Jeżeli poszczególne rubryki nie znajdują w konkretnym przypadku zastosowania, należy wpisać „nie dotyczy”.
3. Osoba składająca oświadczenie obowiązana jest określić przynależność poszczególnych składników majątkowych, dochodów i zobowiązań do majątku odrębnego i majątku objętego małżeńską wspólnością majątkową.
4. Oświadczenie majątkowe dotyczy majątku w kraju i za granicą.
5. Oświadczenie majątkowe obejmuje również wierzytelności pieniężne.
6. W części A oświadczenia zawarte są informacje jawne, w części B zaś informacje niejawne dotyczące adresu zamieszkania składającego oświadczenie oraz miejsca położenia nieruchomości.

CZĘŚĆ A

Ja, niżej podpisana, **Iwona Cul (nazwisko rodowe Kublin)**

urodzona 18 października 1978 r. w Rajczy

zatrudniona w Zespole Szkolno-Przedszkolnym w Siennej na stanowisku - dyrektor

po zapoznaniu się z przepisami ustawy z dnia 21 sierpnia 1997 roku o ograniczeniu prowadzenia działalności gospodarczej przez osoby pełniące funkcje publiczne (Dz.U. z 2017r., poz. 1393) oraz ustawy z dnia 8 marca 1990 roku o samorządzie gminnym (Dz.U. z 2017r., poz. 1875), zgodnie z art. 24h tej ustawy oświadczam, że posiadam wchodzące w skład małżeńskiej wspólności majątkowej lub stanowiące mój majątek odrębny:

I

Zasoby pieniężne:

- środki pieniężne zgromadzone w walucie polskiej: 155 149,78 zł
- środki pieniężne zgromadzone w walucie obcej: *nie dotyczy*
- papiery wartościowe: *pakiet emerytalny IKZE na kwotę: 31 462,07 zł oraz małżonek 31 371,80 zł*

II

1. Dom o powierzchni: *ok. 200 m²*, o wartości: *350 000 zł*
tytuł prawny: *własność*
2. Mieszkanie o powierzchni: *nie dotyczy m²*, o wartości *nie dotyczy*
tytuł prawny: *nie dotyczy*
3. Gospodarstwo rolne:
rodzaj gospodarstwa: *nie dotyczy*,
powierzchnia: *nie dotyczy*,
o wartości: *nie dotyczy*,
rodzaj zabudowy: *nie dotyczy*
tytuł prawny: *nie dotyczy*
Z tego tytułu osiągnęłam w roku ubiegłym przychód i dochód w wysokości: *nie dotyczy*
4. Inne nieruchomości: *działka przydomowa jw.*
powierzchnia: *7,38 a*
o wartości: *75 000 zł*
tytuł prawny: *własność*
Inne nieruchomości: *działka rolna*
powierzchnia: *12,49 a*
o wartości: *24 000 zł*
tytuł prawny: *współwłasność*

III

Posiadam udziały w spółkach handlowych: *nie dotyczy*
udziały te stanowią pakiet większy niż 10 % udziałów w spółce: *nie dotyczy*
Z tego tytułu osiągnęłam w roku ubiegłym dochód w wysokości: *nie dotyczy*

IV

Posiadam akcje w spółkach handlowych – należy podać liczbę i emitenta akcji: *nie dotyczy*
akcje te stanowią pakiet większy niż 10% akcji w spółce: *nie dotyczy*
Z tego tytułu osiągnęłam w roku ubiegłym dochód w wysokości: *nie dotyczy*

V

Nabyłam (nabył mój małżonek, z wyłączeniem mienia przynależnego do jego majątku odrębnego) od Skarbu Państwa, innej państwowej osoby prawnej, jednostek samorządu terytorialnego, ich związków, komunalnej osoby prawnej lub związku metropolitalnego następujące mienie, które podlegało zbyciu w drodze przetargu – należy podać opis mienia i datę nabycia, od kogo: *nie dotyczy*

VI

Prowadzę działalność gospodarczą ² (należy podać formę prawną i przedmiot działalności): *nie dotyczy*
- osobiście *nie dotyczy*
- wspólnie z innymi osobami *nie dotyczy*
Z tego tytułu osiągnęłam w roku ubiegłym przychód i dochód w wysokości: *nie dotyczy*
Zarządzam działalnością gospodarczą lub jestem przedstawicielem, pełnomocnikiem takiej działalności (należy podać formę prawną i przedmiot działalności): *nie dotyczy*

- osobiście *nie dotyczy*

- wspólnie z innymi osobami *nie dotyczy*

Z tego tytułu osiągnęłam w roku ubiegłym dochód w wysokości: *nie dotyczy*

VII

1. W spółkach handlowych (nazwa, siedziba spółki): *nie dotyczy*

- jestem członkiem zarządu (od kiedy): *nie dotyczy*

- jestem członkiem rady nadzorczej (od kiedy): *nie dotyczy*

- jestem członkiem komisji rewizyjnej (od kiedy): *nie dotyczy*

Z tego tytułu osiągnęłam w roku ubiegłym dochód w wysokości: *nie dotyczy*

2. W spółdzielniach: *nie dotyczy*

- jestem członkiem zarządu (od kiedy): *nie dotyczy*

- jestem członkiem rady nadzorczej³ (od kiedy): *nie dotyczy*

- jestem członkiem komisji rewizyjnej (od kiedy): *nie dotyczy*

Z tego tytułu osiągnęłam w roku ubiegłym dochód w wysokości: *nie dotyczy*

3. W fundacjach prowadzących działalność gospodarczą: *nie dotyczy*

- jestem członkiem zarządu (od kiedy): *nie dotyczy*

- jestem członkiem rady nadzorczej (od kiedy): *nie dotyczy*

- jestem członkiem komisji rewizyjnej (od kiedy): *nie dotyczy*

Z tego tytułu osiągnęłam w roku ubiegłym dochód w wysokości: *nie dotyczy*

VIII

Inne dochody osiągane z tytułu zatrudnienia lub innej działalności zarobkowej lub zajęć, z podaniem kwot uzyskiwanych z każdego tytułu: *umowa o pracę – dochód brutto za rok 2022: 103 269,29 zł*

IX

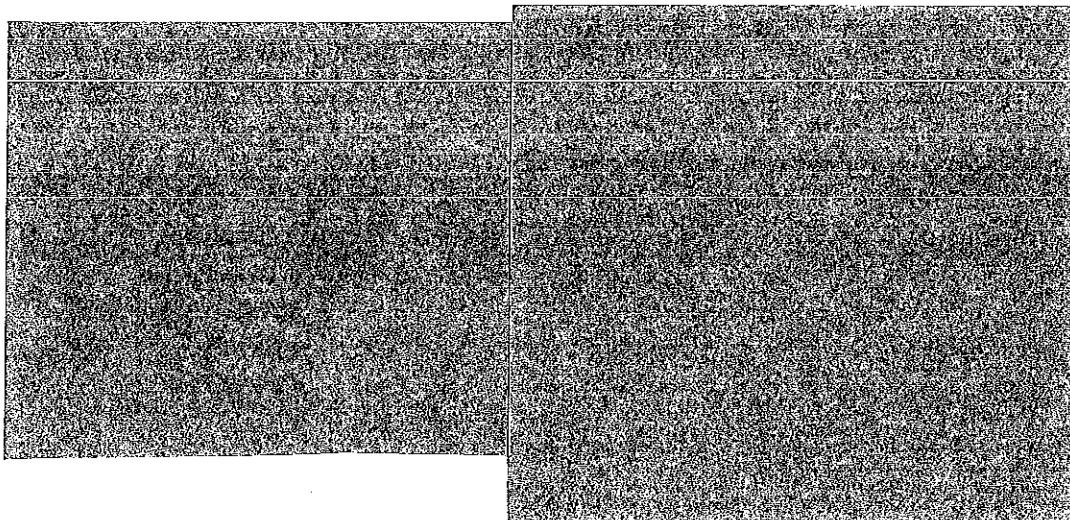
Składniki mienia ruchomego o wartości powyżej 10 000 złotych (w przypadku pojazdów mechanicznych należy podać markę, model i rok produkcji):

samochód osobowy Hyundai Tucson, 2017 r.

X

Zobowiązania pieniężne o wartości powyżej 10 000 złotych, w tym zaciągnięte kredyty i pożyczki oraz warunki, na jakich zostały udzielone (wobec kogo, w związku z jakim zdarzeniem, w jakiej wysokości): *nie dotyczy*

CZĘŚĆ B



Powyższe oświadczenie składam świadomy (a), iż na podstawie art. 233 § 1 Kodeksu karnego za podanie nieprawdy lub zatajenie prawdy grozi kara pozbawienia wolności.

Lipowa, 6 marca 2023 r.
(miejscowość, data)

DYREKTOR
Zespołu Szkolno-Przedszkolnego
w Siemnie
[Signature]
.....
(podpis)

1. Niewłaściwe skreślić.
2. Nie dotyczy działalności wytwórczej w rolnictwie w zakresie produkcji roślinnej i zwierzęcej, w formie i zakresie gospodarstwa rodzinnego.
3. Nie dotyczy rad nadzorczych spółdzielni mieszkaniowych.